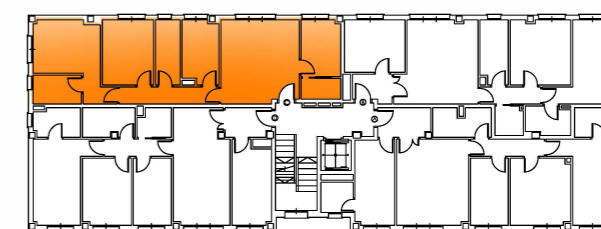
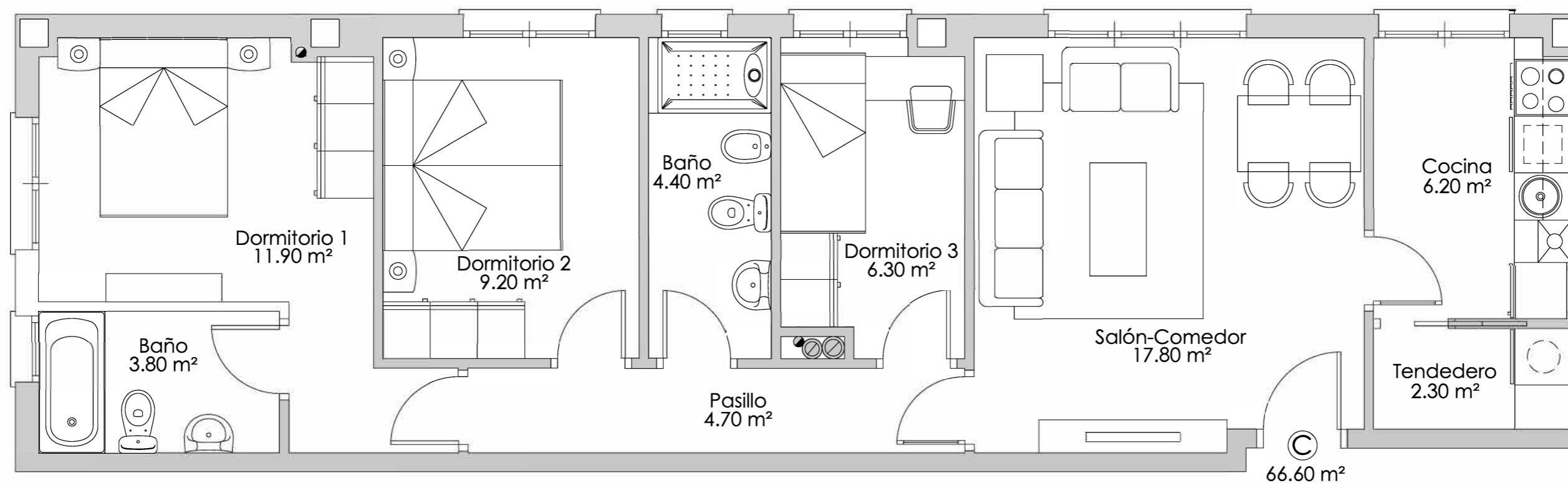


PROMOCIONES GRANDELLA REDONDO S. L.
Edificio para viviendas, trasteros y garaje
C/ Martín, La Calzada (GIJON)



PLANTA PRIMERA VIVIENDA -C-
SUPERFICIE CONST. VIVIENDA - C - = 87.60 m²
SUPERFICIE UTIL VIVIENDA -C- = 66.60 m²
(TRES DORMITORIOS)
E= 1/50