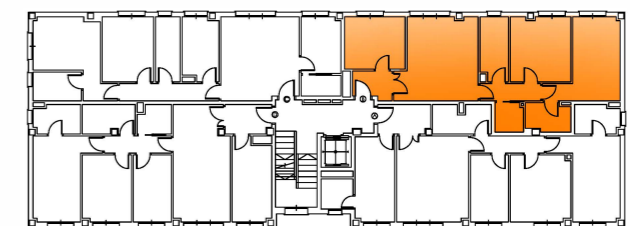
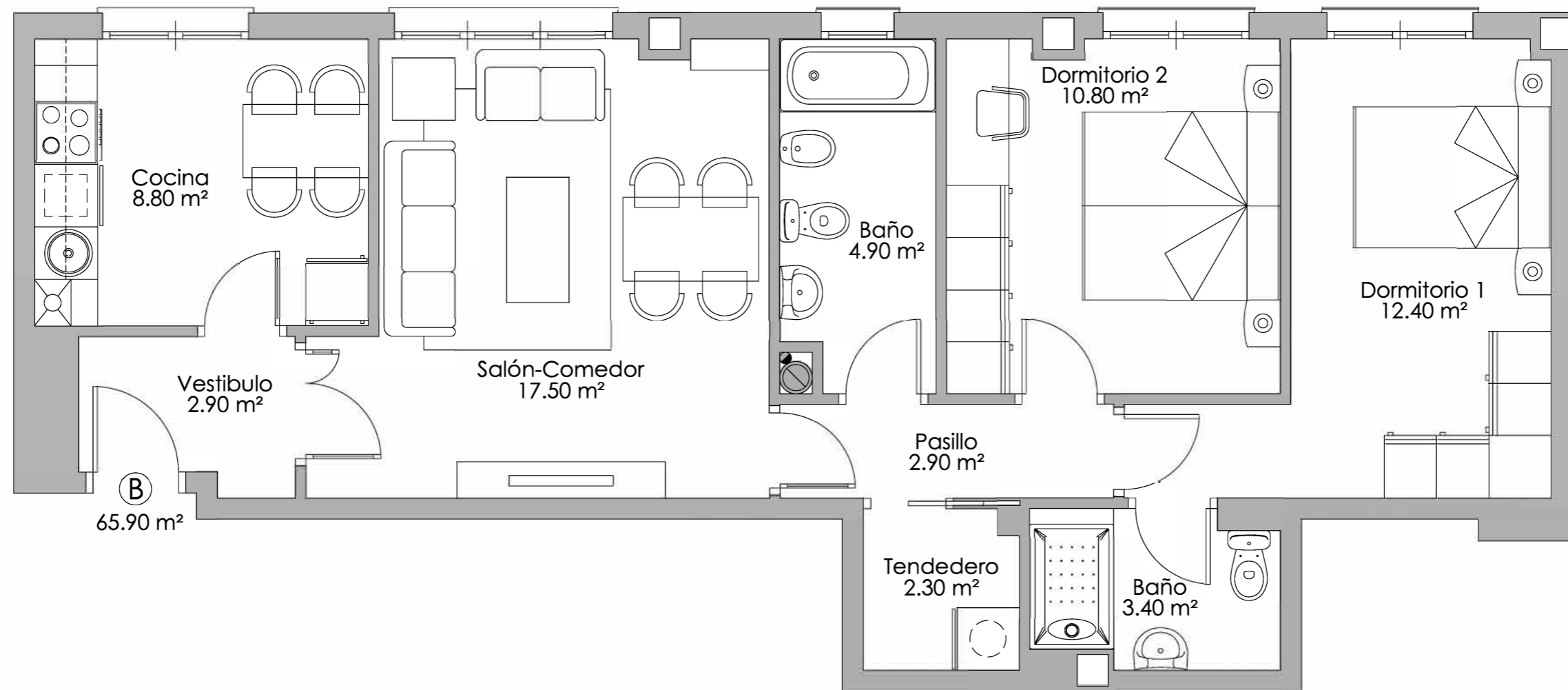


PROMOCIONES GRANDELLA REDONDO S. L.
Edificio para viviendas, trasteros y garaje
C/ Martín, La Calzada (GIJÓN)



PLANTA SEGUNDA VIVIENDA -B-
SUPERFICIE CONST. VIVIENDA - B - = 86.77 m²
SUPERFICIE UTIL VIVIENDA -B- = 65.90 m²
(DOS DORMITORIOS)
E= 1/50

Este plano puede sufrir modificaciones en función del desarrollo del proyecto. El amueblamiento reflejado, incluido el de la cocina, es orientativo y tiene únicamente efectos decorativos. No constituye documento contractual.