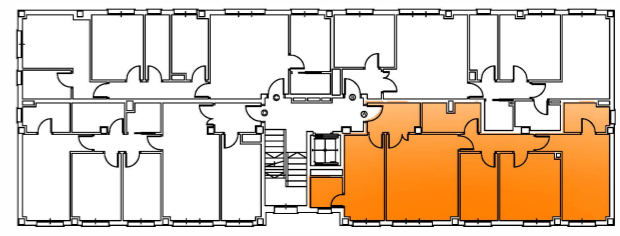
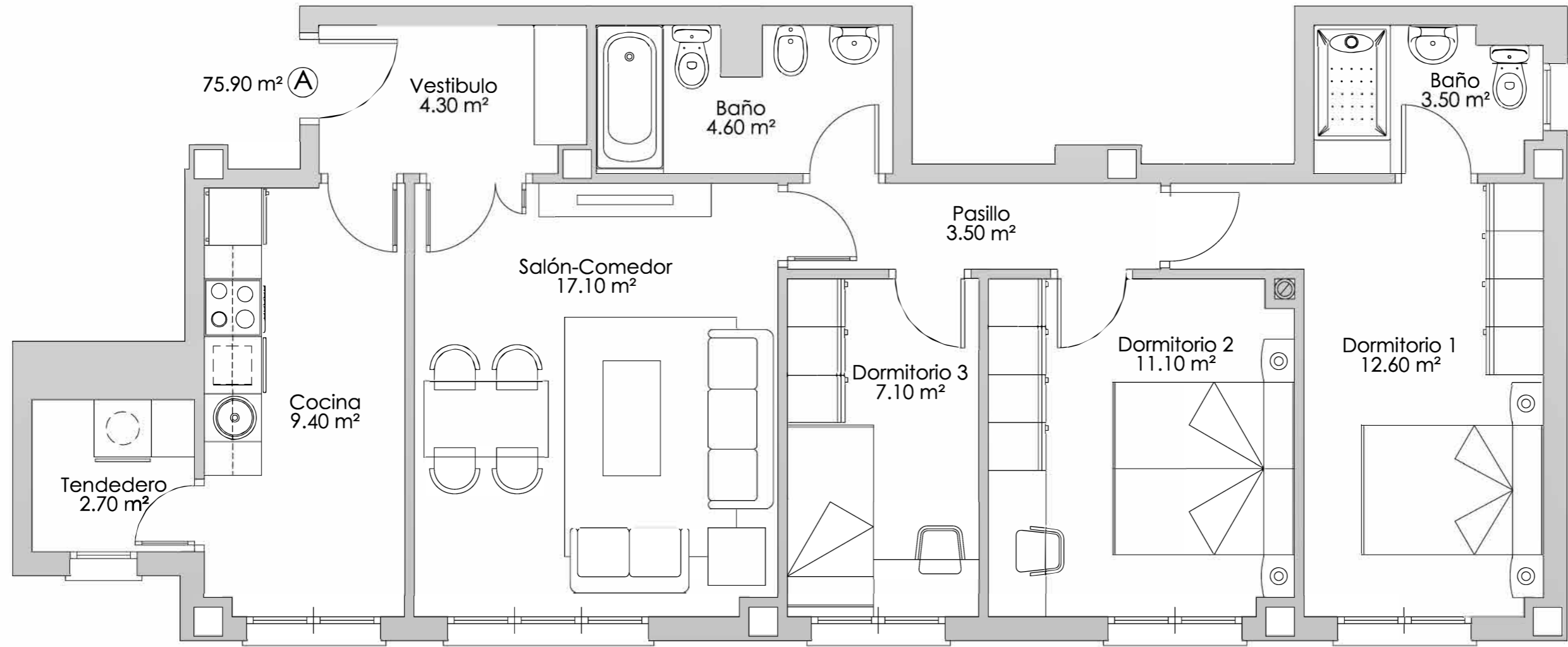


PROMOCIONES GRANDELLA REDONDO S. L.
Edificio para viviendas, trasteros y garaje
C/ Martín, La Calzada (GIJÓN)



PLANTA TERCERA VIVIENDA -A-
SUPERFICIE CONST. VIVIENDA - A - = 99.83 m2
SUPERFICIE UTIL VIVIENDA -A- = 75.90 m2
(TRES DORMITORIOS)
E= 1/50

Este plano puede sufrir modificaciones en función del desarrollo del proyecto. El amueblamiento reflejado, incluido el de la cocina, es orientativo y tiene únicamente efectos decorativos. No constituye documento contractual.