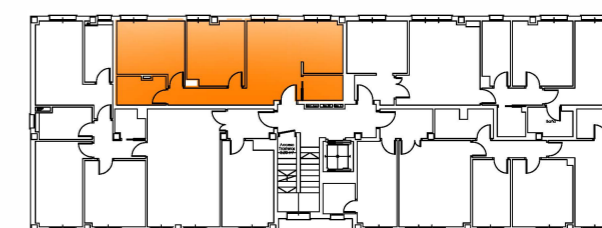
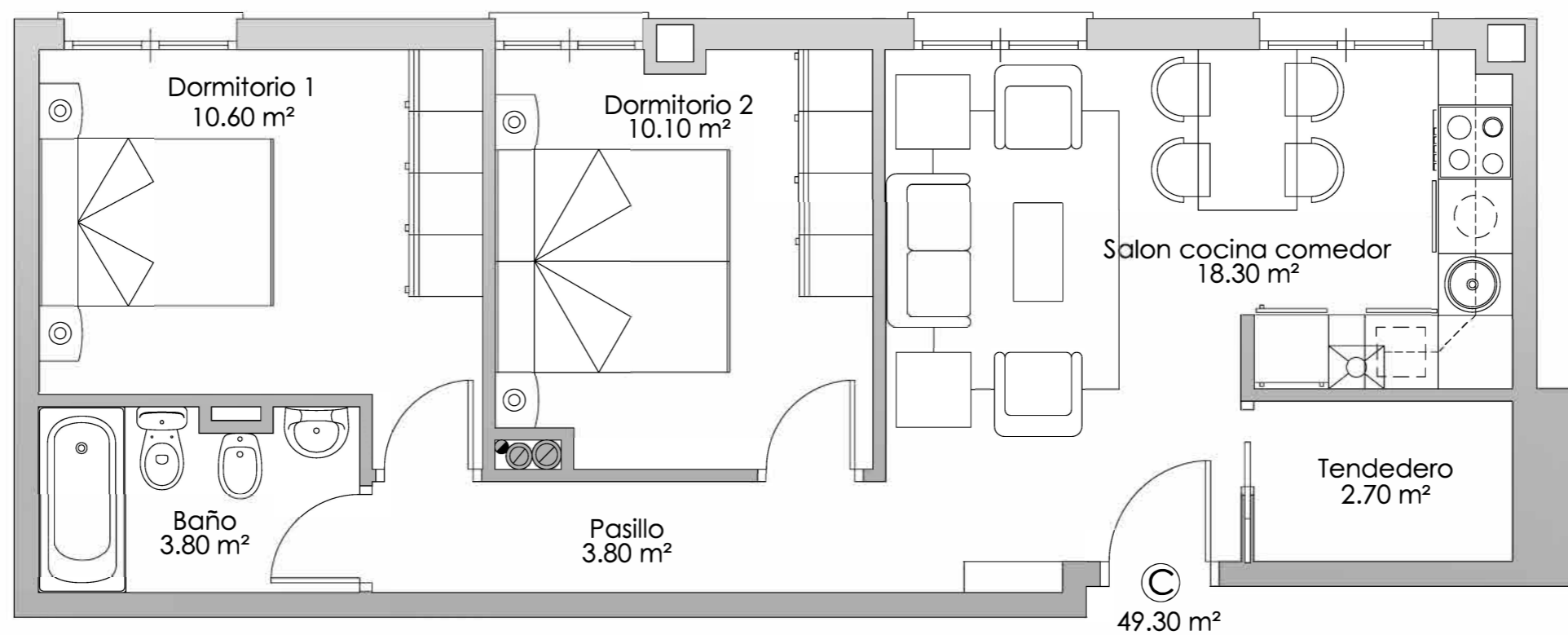


PROMOCIONES GRANDELLA REDONDO S. L.
Edificio para viviendas, trasteros y garaje
C/ Martín, La Calzada (GIJON)



PLANTA TERCERA VIVIENDA -C-
SUPERFICIE CONST. VIVIENDA - C - = 64.84 m²
SUPERFICIE UTIL VIVIENDA -C- = 49.30 m²
(DOS DORMITORIOS)
E= 1/50