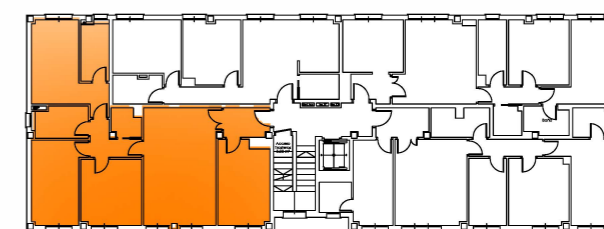
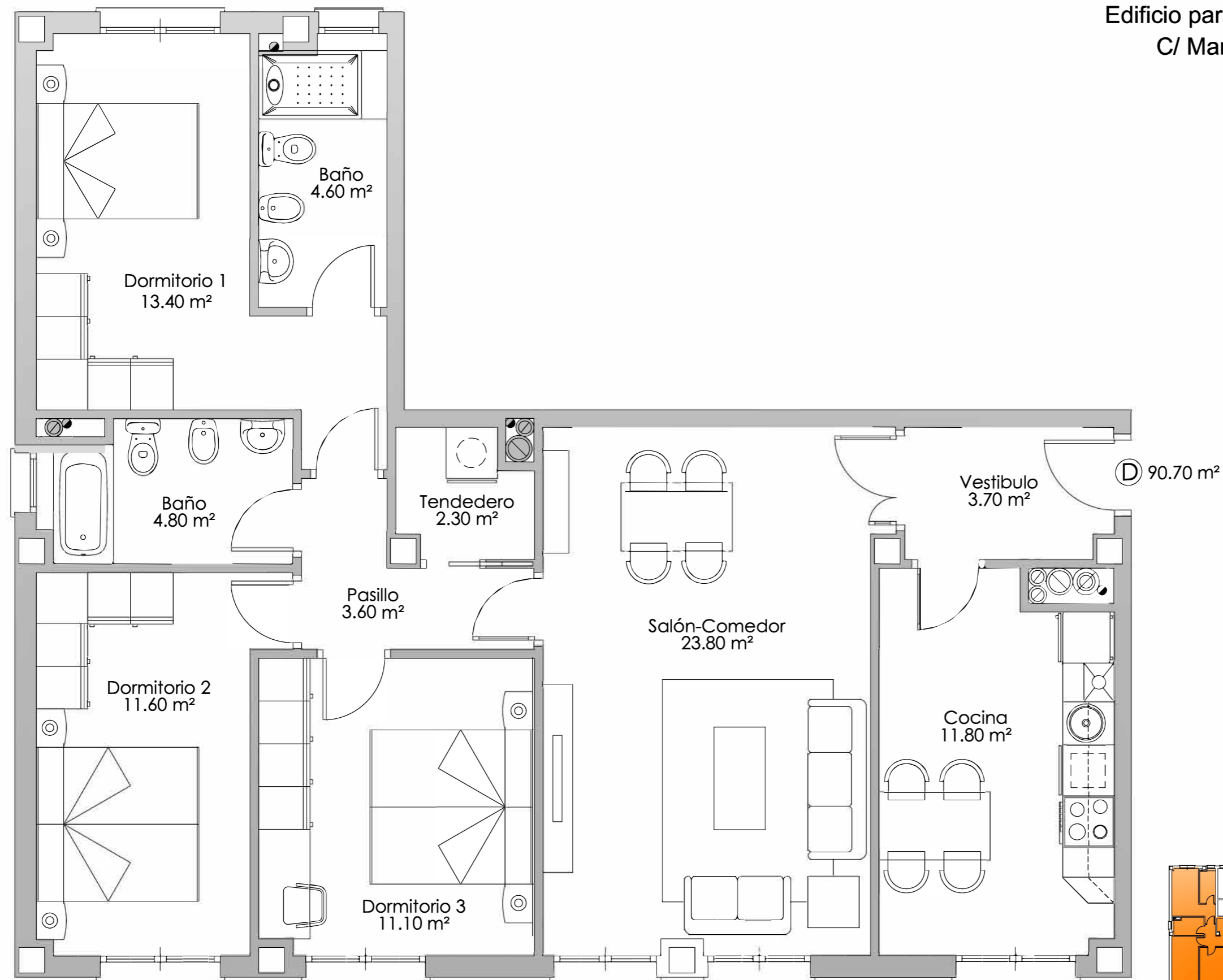


PROMOCIONES GRANDELLA REDONDO S. L.  
Edificio para viviendas, trasteros y garaje  
C/ Martín, La Calzada (GIJON)



PLANTA TERCERA VIVIENDA -D- (TIPO A)  
SUPERFICIE CONST. VIVIENDA - D - = 119.29 m<sup>2</sup>  
SUPERFICIE UTIL VIVIENDA -D- = 90.70 m<sup>2</sup>  
(TRES DORMITORIOS)  
E= 1/50

Este plano puede sufrir modificaciones en función del desarrollo del proyecto. El amueblamiento reflejado, incluido el de la cocina, es orientativo y tiene únicamente efectos decorativos. No constituye documento contractual.